



Legende

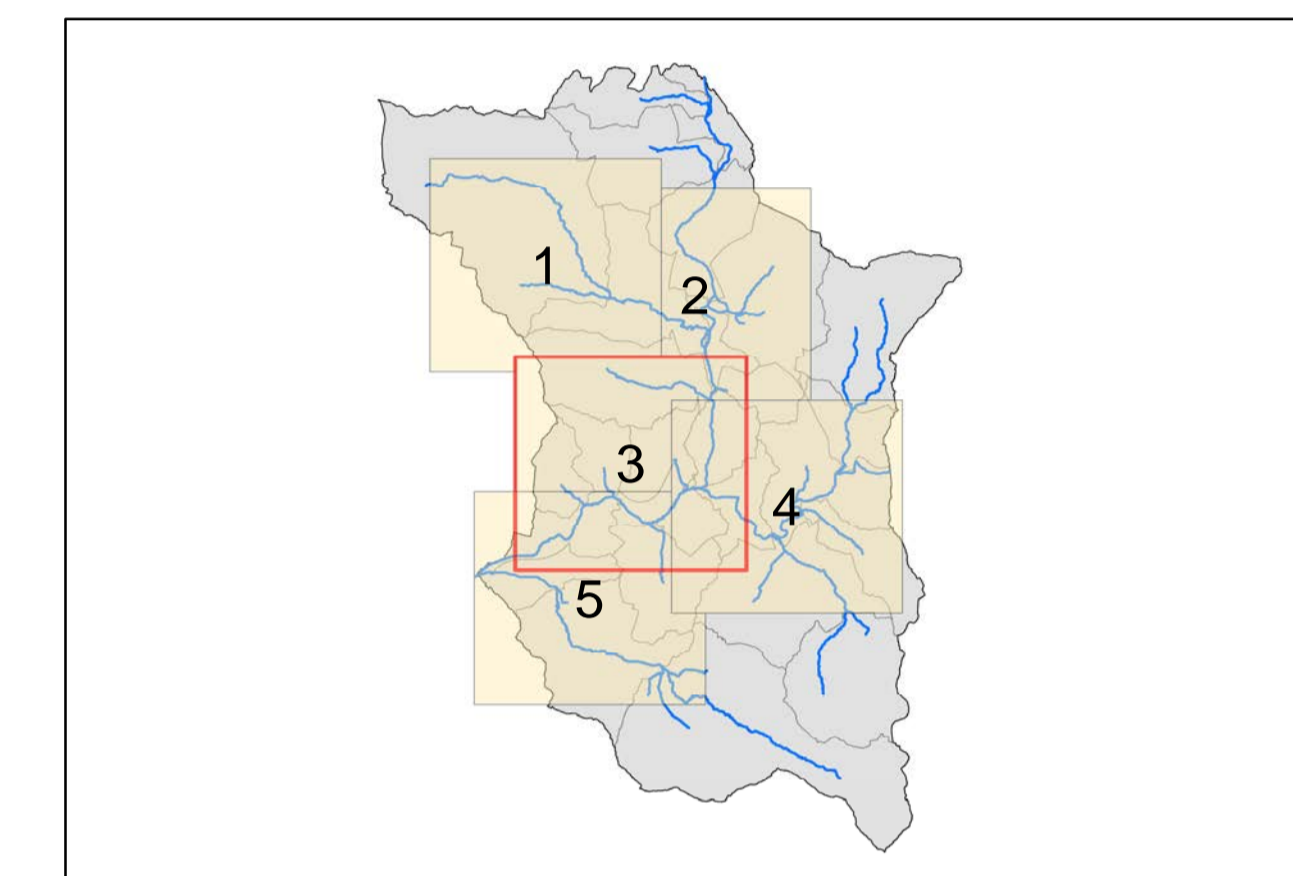
- Gebäudeumgriffe
- Modellumgriff
- Bauwerke

Max. Wassertiefen [m]

- 0.05 - 0.10
- 0.10 - 0.50
- 0.50 - 1.00
- 1.00 - 2.00
- 2.00 - 4.00
- > 4.00



Übersichtskarte



Szenario

T = 1000 a, D = 360 min



Nachdruck oder Vervielfältigung, auch auszugsweise, nur mit Genehmigung des Herausgebers.

Vorhaben: Sturzflut-Risikomanagement Zwiesel	Anlage: 3.2.4
Vorhabensträger: Stadt Zwiesel <small>Stadtplatz 27, 94227 Zwiesel</small>	Plan-Nr.: XXXX
Landkreis: Regen Gemeinde: - Kennzeichen: -	Maßstab: 1:5000
Max. Wassertiefen [m] Jährlichkeit T = 1000 a, Dauerstufe D = 360 min	Datum, Name: entw. Pörtge
Kartenserie Teil 3	Datum, Name: gez. xxx
Entwurfsverfasser: 	Vorhabensträger: gepr. xxx
Datum: ...2019 <small>Unterschrift</small>	Datum: ...2019 <small>Unterschrift</small>